

Resumen de Proyecto

Corby East Midland, Piscina Internacional



Más de 40 años después de su inauguración, el centro de recreo, Corby (piscina de 25m), fue reemplazado por la piscina internacional de Corby East Midlands (50m), como parte de un proyecto de reemplazo de más de \$30 millones de dólares. Este incluyó los equipos más modernos de Colorado Time Systems.

Paul Smith de H.S. Sports, un socio de CTS quien se especializa en el suministro de cronometraje deportivo, de capacitación y de soluciones visuales (pantallas), analiza la instalación, además de la importancia de esta para los residentes locales y para los candidatos Olímpicos para los juegos de la Gran Bretaña del 2012.

“La piscina antigua ya había existido por casi 40 años, y se tuvo que reconstruir desde la base – y con un proyecto de esta amplitud,” comentaba Paul, “hay mucho trabajo difícil para instalar todo el cableado subterráneo y alrededor de las rutas de tubos existentes. Esto tardó muchísimo tiempo, ya que queríamos asegurar una instalación de la más alta calidad.”

Diseñada por los arquitectos S&P, la instalación Corby es un centro deportivo de servicio completo, la cual también incluye una piscina de calentamiento de 4 calles (20m), una piscina infantil, un gimnasio de 70 estaciones, y un estudio de aeróbic.

Lleguen Solamente a Nadar

La inauguración de la instalación contó con la presencia de Mark Foster, nadador olímpico y estrella del programa popular en la Gran Bretaña llamada “Strictly Come Dancing” (Lleguen Solamente a Bailar). Como Corby tiene una de las únicas piscinas de 50m en Gran Bretaña, realmente merecía la atención de los medios de comunicación – esto fue evidente por el gran alcance de parte de la BBC durante la gran inauguración.

La primera persona que nadó en la nueva piscina Corby también fue la primera – y la última – de nadar en su piscina antigua. El ex nadador, Bob Apel, tuvo ese honor, y dijo que la calidad de la piscina nueva fue igual a la de las instalaciones más conocidas del mundo.

“Este tiene que ser el factor más “wow” que jamás he visto,” dijo Apel antes de bautizar la nueva piscina con una demostración de clavado y natación.

La piscina nueva se compara bien con otras piscinas de 50m, dijo Apel. Señaló Apel que esta “fomentará enormemente la natación,” y que esta sería usada por el ayuntamiento de Corby para animar a los jóvenes a nadar para mejorar la salud así como para la competencia en general.

Y dice Apel que el tamaño de la piscina es fundamental para la capacitación de candidatos olímpicos, ya que una piscina de 50m ayuda a los nadadores a mejorar su resistencia mucho mejor que las piscinas más chicas.

El hecho de que Corby eligió a CTS para este proyecto tan importante es indicativo del buen conocimiento y el respeto que brindan los productos de CTS en todo el mundo de natación. H.S. Sports, que se ha asociado con CTS durante los últimos 4 años, estaba feliz de trabajar con CTS en este proyecto de alto perfil.

Pero como decidieron los dueños de Corby que usarían los equipos de CTS?

“Ensayaron los equipos de todos los fabricantes de productos acuáticos en el mundo, y después de mucha deliberación, decidieron que necesitaban los equipos de CTS,” dijo H.S. Sports. “Querían asegurarse de tener la tecnología mas avanzada y nueva que existía, y esto es donde CTS realmente pudo distinguirse.”



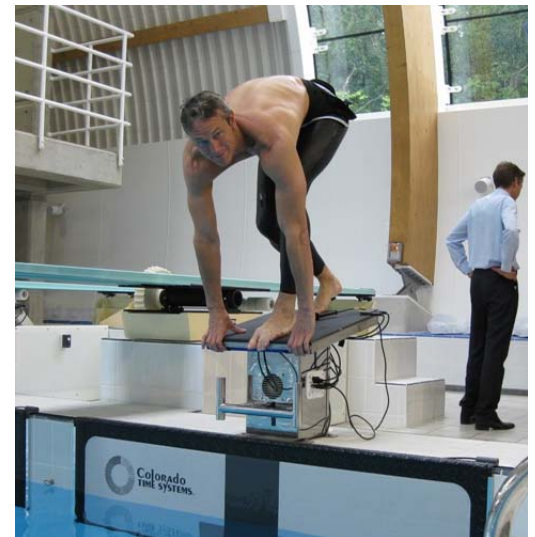
La piscina internacional Corby East Midlands cuenta con:

- Pantalla LED cromático de 23mm – 2.2m x 4.8m
- Consola de cronometraje modelo System 6
- Placas de toque con superficie “Aquagrip”
- Sistemas de arranque marca Championship Start
- Terminales remotos (inalámbricos) para jueces de clavados y nado sincronizado
- Altoparlantes en cada calle
- Plataformas de salida en falsa con luces de velocidad
- Pulsadores de reserva
- Relojes de paso LED
- Sistema de cableado subterráneo con conexiones rápidas estilo “Quick Connect”

La instalación nueva Corby cuenta con varias características lo cuales crean un entorno local ideal para entrenar los nadadores olímpicos. Cuenta con suelos móviles, una partición que permite que se divida en tres secciones, y por supuesto, lo ultimo en equipos de CTS.

HS Sports continuara su trabajo con el proyecto Corby, asegurándose que funcionen perfectamente todos los equipos, y que el personal de Corby use los equipos al máximo de su capacidad.

“Esta es, muy claramente, una gran instalación para CTS, y será utilizada como una referencia emblemática para muchos de nuestros proyectos en el futuro,” dijo Paul. “Se esta realizando una gigantesca inversión en el Reino Unido (U.K.) con la espera de los Juegos Olímpicos de 2012, y esperamos poder ayudar a otras instalaciones con el suministro de equipos (¿??), la capacitación y las soluciones visuales (pantallas) – los cuales dejaran un legado a partir de 2012.”



Revised 03/11

